

SIGNATURER:

- Nyt matrikelskel
- Eksisterende matrikelskel
- Stirabat
- Stiafgrænsning
- 15.5
- Vejkilometrering

Copyright Geodatastyrelsen og Vejdirektorat  
Copyright DDO, COWI

DKTM / DVR90

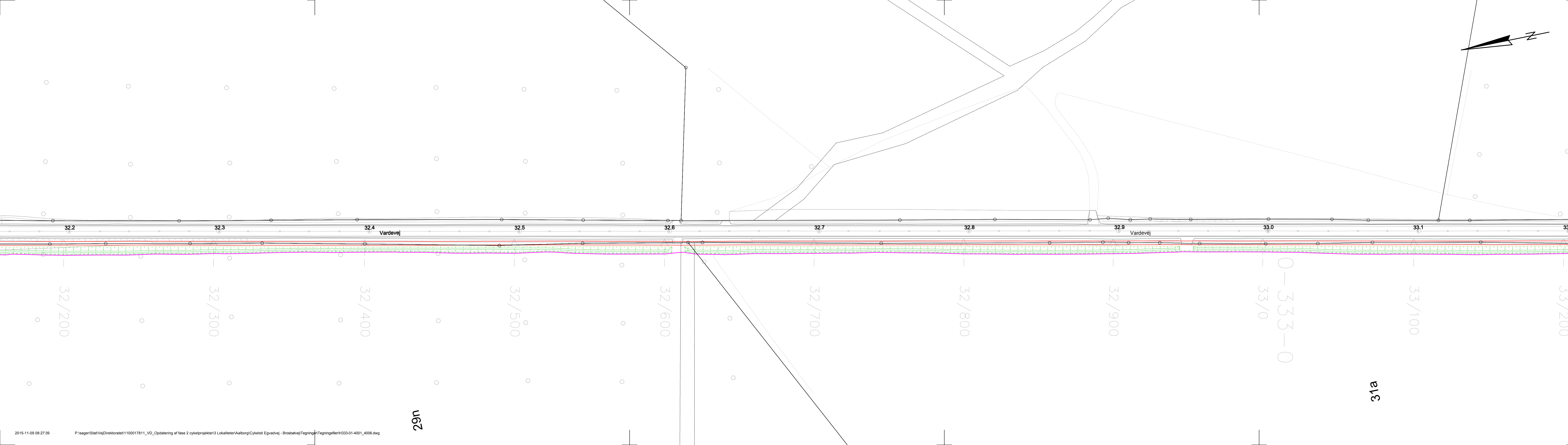
## H333 SKJERN - VARDE

### H333 Cykelsti Egvadvej - Brosbølvej

Fase 2-programmering - Situationsplan  
Vardevej  
Station: 31.340 - 32.200

1:1000

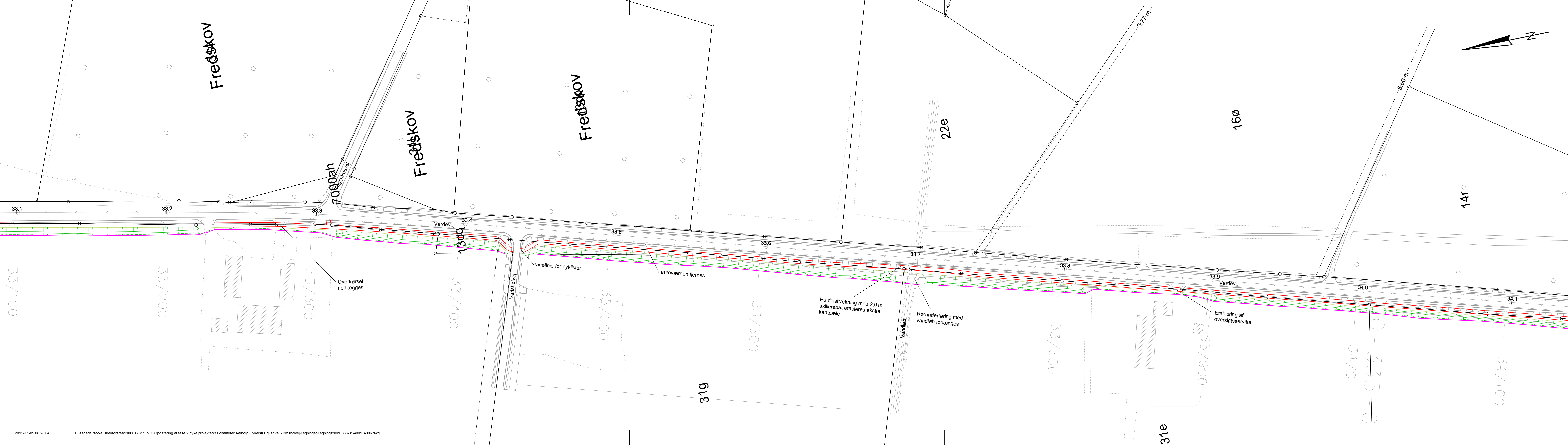
Proj. THBM	Tegnet YSA	Kontrol. JRO	Godk. THBM	Dato 2015.11.13	
				Tegn. nr. H333-4001	Rev. A



- SIGNATURER:
- Nyt matrikelskel
  - Eksisterende matrikelskel
  - Stirabat
  - Stiafgrensning
  - 15,5  
Vejkilometrering

Copyright Geodatastyrelsen og Vejdirektorat  
Copyright DDO, COWI

DKTM / DVR90					
<b>H333 SKJERN - VARDE</b>					
H333 Cykelsti Egvadvej - Brosbølvej					
Fase 2-programmering - Situationsplan					
Vardevej					
Station: 32.200 - 33.100					
1:1000					
Proj.	Tegnet	Kontrol.	Godk.	Dato	Rev.
THBM	YSA	JRO	THBM	2015.11.13	
				Tegn. nr.	Rev.
				H333-4002	A



SIGNATURER:

- Nyt matrikelskel
- Eksisterende matrikelskel
- Stierabat
- Stiafgrænsning
- 15.5
- Vejkilometrering

Copyright Geodatastyrelsen og Vejdirektorat  
Copyright DDO, COWI

DKTM / DVR90

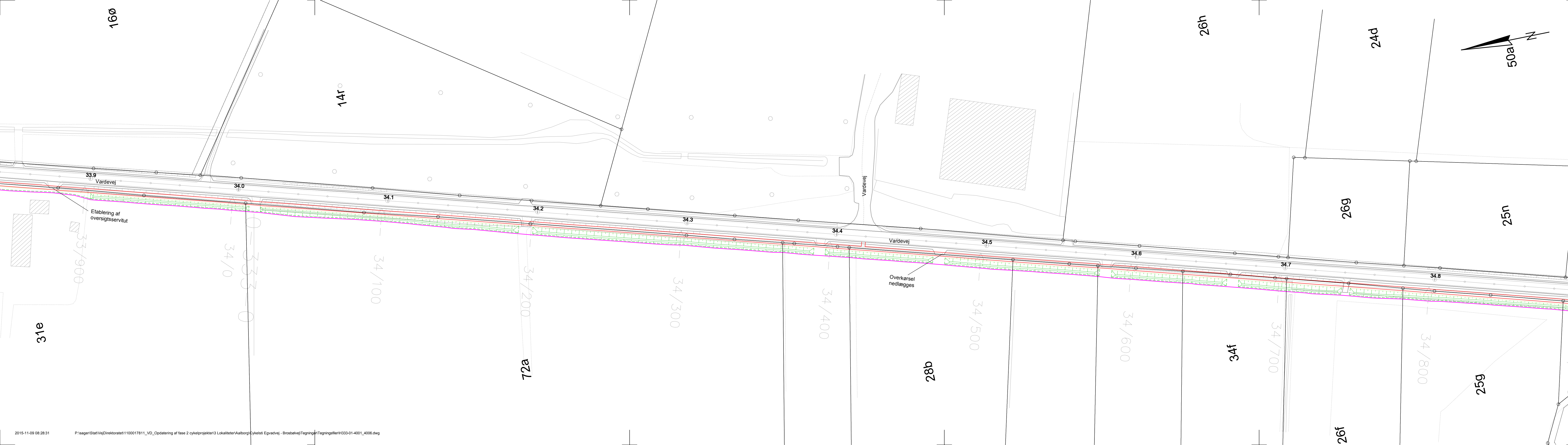
## H333 SKJERN - VARDE

### H333 Cykelsti Egvadvej - Brosbølvej

Fase 2-programmering - Situationsplan  
Vardevej  
Station: 33.100 - 34.000

1:1000

Proj.	THBM	Tegnet	YSA	Kontrol.	JRO	Godk.	THBM	Dato	2015.11.13
Vejdirektoratet		RAMBOLL		H333-4003		Tegn. nr.		Rev.	A

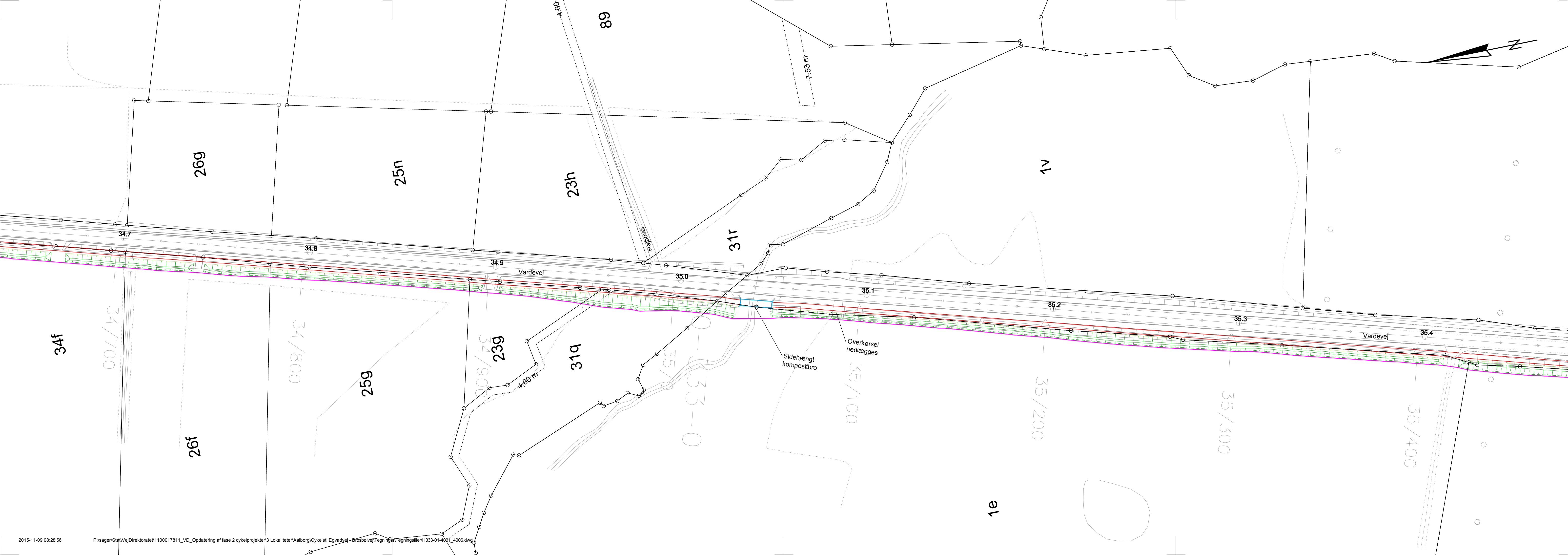


- SIGNATURER:
- Nyt matrikelskel
  - Eksisterende matrikelskel
  - Stirabat
  - Stiafgrænsning
  - 15.5
  - Vejkilometrering

Copyright Geodatastyrelsen og Vejdirektorat  
Copyright DDO, COWI

DKTM / DVR90

<b>H333 SKJERN - VARDE</b>					
<b>H333 Cykelsti Egvadvej - Brosbølvej</b>					
Fase 2-programmering - Situationsplan					
Vardevej					
Station: 34.000 - 34.700					
					1:1000
Proj.	Tegnet	Kontrol.	Godk.	Dato	Rev.
THBM	YSA	JRO	THBM	2015.11.13	
				Tegn. nr.	Rev.
				H333-4004	A



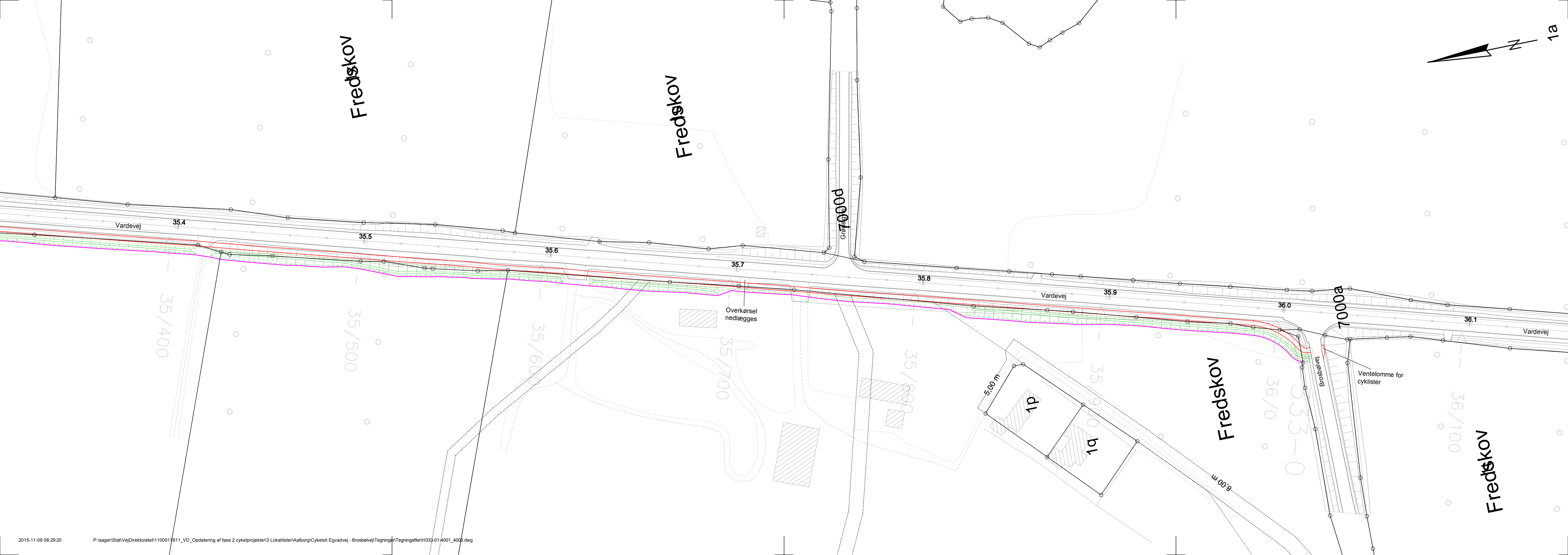
SIGNATURER:

- Nyt matrikelskel
- Eksisterende matrikelskel
- Stirabat
- Stiafgrænsning
- |— 15.5 Vejkilometrer

Copyright Geodatastyrelsen og Vejdirektorat  
Copyright DDO, COWI

DKTM / DVR90

<b>H333 SKJERN - VARDE</b>					
H333 Cykelsti Egvadvej - Brosbølvej					
Fase 2-programmering - Situationsplan					
Vardevej					
Station: 34.700 - 35.400					
					1:1000
Proj.	Tegnet	Kontrol	Godk.	Dato	Rev.
THBM	YSA	JRO	THBM	2015.11.13	
Vejdirektoratet			RAMBOLL		Tegn. nr. <b>H333-4005</b>
					Rev. <b>A</b>



SIGNATURER:

- Nyt matrikelskel
- Eksisterende matrikelskel
- Stirabat
- Stiafgrænsning
- |— 15,5 Vejkilometrer

Copyright Geodatastyrelsen og Vejdirektorat  
Copyright DDO, COWI

DKTM / DVR90

<b>H333 SKJERN - VARDE</b>					
H333 Cykelsti Egvadvej - Brosbølvej					
Fase 2-programmering - Situationsplan					
Vardevej					
Station: 35.400 - 36.100					
					1:1000
Proj.	Tegnet	Kontrol.	Godk.	Dato	Rev.
THBM	YSA	JRO	THBM	2015.11.13	A
Vejdirektoratet		RAMBOLL		H333-4006	A